

Boletín Trimestral de Exportaciones

Industria del Salmón de Chile



PRINCIPALES RESULTADOS

- En comparación con el año anterior, en 2024 las exportaciones totales se incrementaron en 6%, con el sector minero creciendo un 9% y manteniendo su primer lugar, liderado por la exportación de cobre. En este contexto, el sector de salmón y trucha disminuyó un 1%, mientras que el sector frutícola aumentó un 29%, lo que provocó que el sector de salmón y trucha ceda su posición como el segundo sector productivo más importante en 2024, siendo superado por el sector frutícola.
- Si bien como sector **salmón y trucha** pasa a una tercera posición, **continúan siendo el producto no minero más importante** dentro de las exportaciones chilenas, con 6.366 millones de dólares, representando el 6% de las exportaciones totales.
- El ranking de productos más exportados sigue siendo liderado por el cobre, seguido del salmón y, en tercer lugar, las cerezas, que en 2024 desplazaron al litio al cuarto lugar.
- Las exportaciones de salmón experimentaron variaciones en las divisas en comparación con el año anterior, con una disminución del 1%, mientras que el volumen exportado aumentó un 1%.
- Los principales mercados continúan siendo Estados Unidos (40%), Japón (17%) y Brasil (14%).

CONTENIDO

	Pág
Resultados del año 2024	
Principales bienes exportados por Chile.....	5
Evolución de las exportaciones de la industria del salmón de Chile.....	7
Biomasa cosechada por región y especie	8
Producción Mundial de salmón.....	9
Resultados exportaciones chilenas de salmón y trucha, por especie, productos y empresa Enero-Octubre del año 2024	
Resultados generales exportaciones de salmón y trucha	11
Resultados en mercado Estados Unidos.....	12
Resultados en mercado Japón.....	13
Resultados en mercado Brasil.....	14
Resultados en mercado Rusia.....	15
Resultados mercado China.....	16

El presente boletín es elaborado trimestralmente por el área de estudios de SalmonChile con la finalidad de dar a conocer la relevancia de la actividad para la economía y lo que representa la industria salmonera para el país en términos de exportaciones, así como la posición de Chile respecto a los principales países exportadores de Salmón Atlántico, Coho y Trucha.

Fuente de Información

El presente reporte considera la siguiente información base:

- **Exportaciones chilenas de bienes hasta diciembre de 2024**, obtenidas del Banco Central en enero de 2025.
- **Detalle de exportaciones chilenas de salmón y trucha hasta octubre de 2024**, provisto por el Servicio Nacional de Aduanas. Esta información difiere levemente de la proporcionada por el Banco Central.
- **Producción mundial de salmón** por año cuya fuente es el reporte mensual Kontali.
- **Biomasa cosechada 2024**, informada por Sernapesca.

Glosario

Variación Interanual: corresponde a la diferencia porcentual entre el valor en un determinado mes y el valor para el mismo mes del año anterior.

Variación Acumulada Anual: corresponde a la diferencia porcentual entre el valor acumulado anual para un determinado mes respecto al valor acumulado para el mismo mes del año anterior.

P_i: empresas productoras de salmón i (i:1...18).

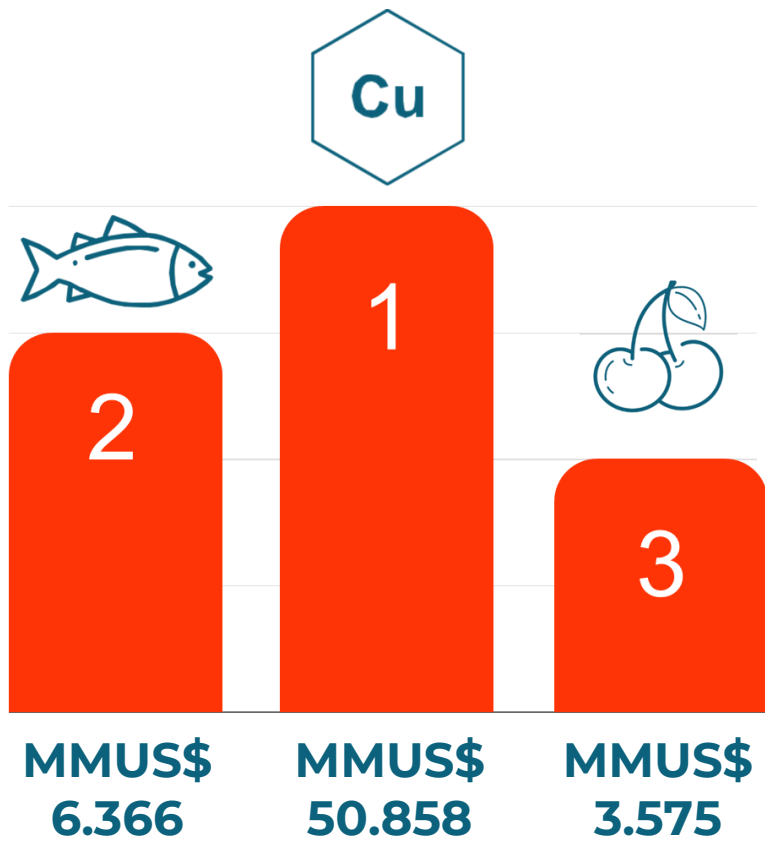
WFE: whole fish equivalent.

Exportación de Alimentos Industriales: considera alimentos como conservas, congelados, jugos, carne de aves, carnes rojas, moluscos, salmón y trucha.

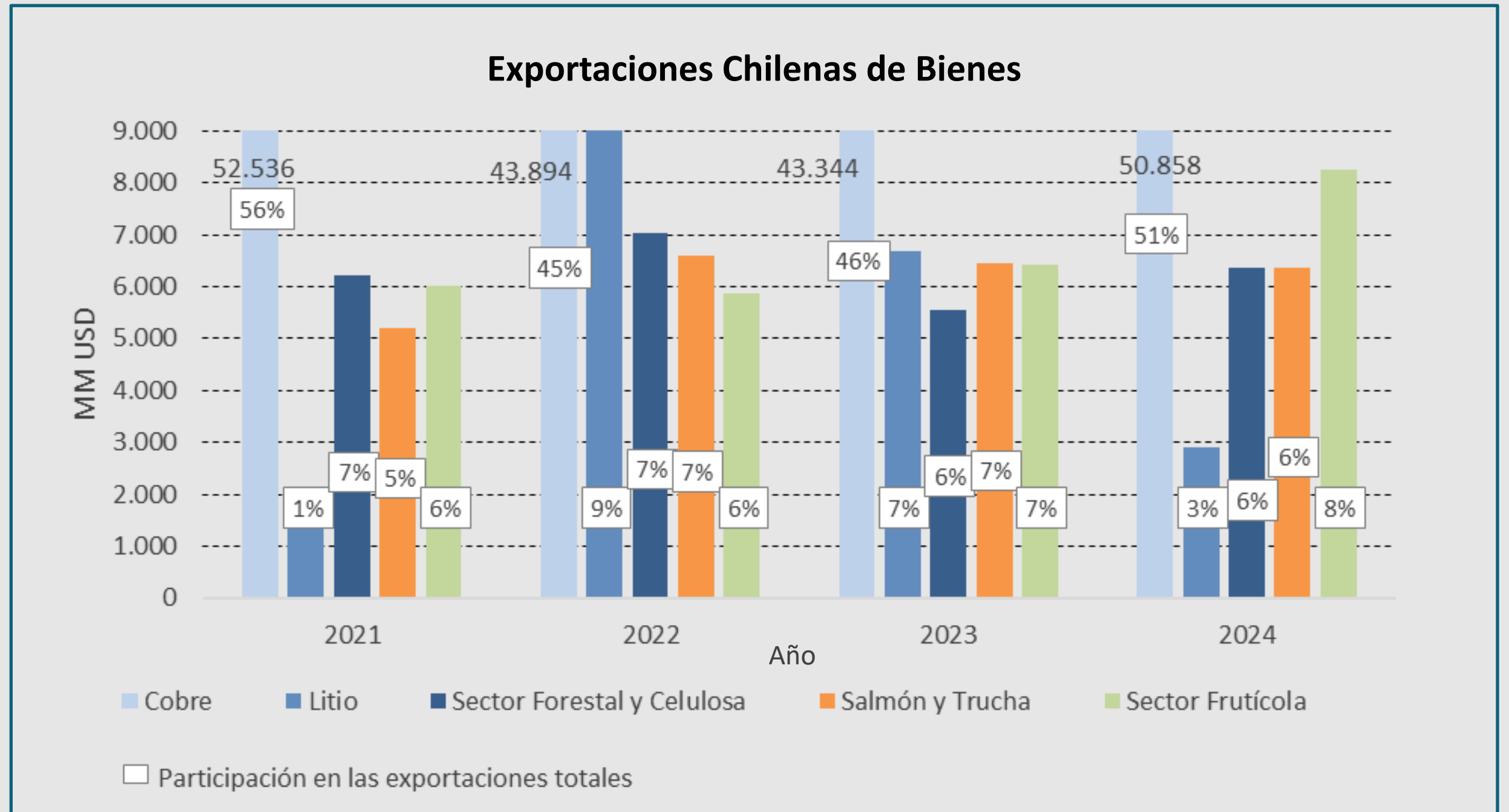
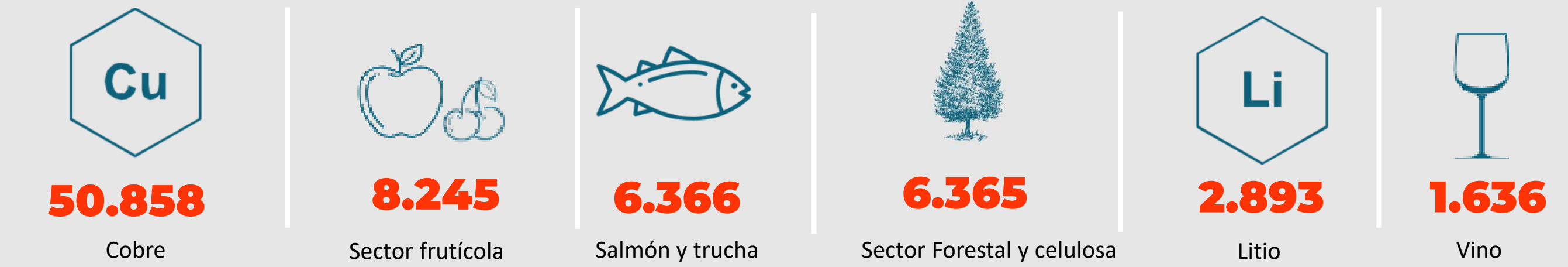
Exportación de Alimentos: considera alimentos industriales, sector frutícola, otros agropecuarios y pesca extractiva.

Otros Mercados: considera países a los que la exportación promedio anual los últimos 4 años es menor a 90 MMUSD, excepto Rusia, China y los no agrupados en América Latina o Unión Europea.

La salmonicultura se posicionó como el segundo producto más exportado y el tercer sector exportador de Chile.



Fuente: Banco Central de Chile



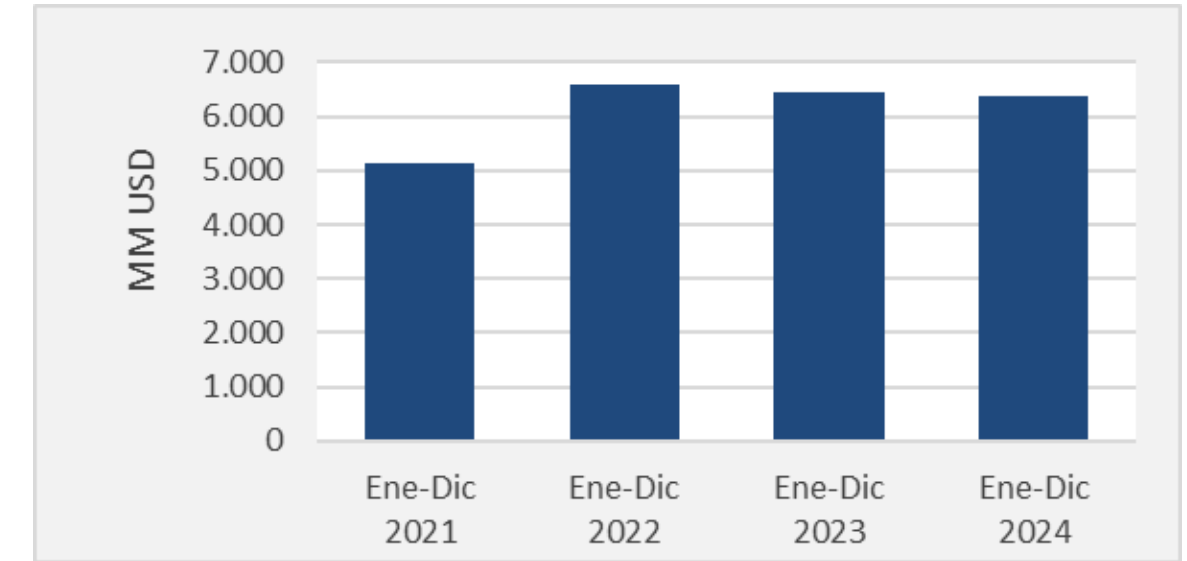
Durante el año 2024, las exportaciones de salmón y trucha disminuyen su participación representando el 6% del total de las exportaciones nacionales. En este mismo periodo, se destacó un incremento en el sector frutícola en comparación con el año previo, liderado por un aumento en las exportaciones de cerezas (51% respecto al mismo periodo del año anterior), mientras las exportaciones de Litio registraron una disminución de 57% respecto al año anterior.

Las exportaciones de salmón y trucha, el año 2024 presentaron una disminución con respecto al año anterior de 1%.

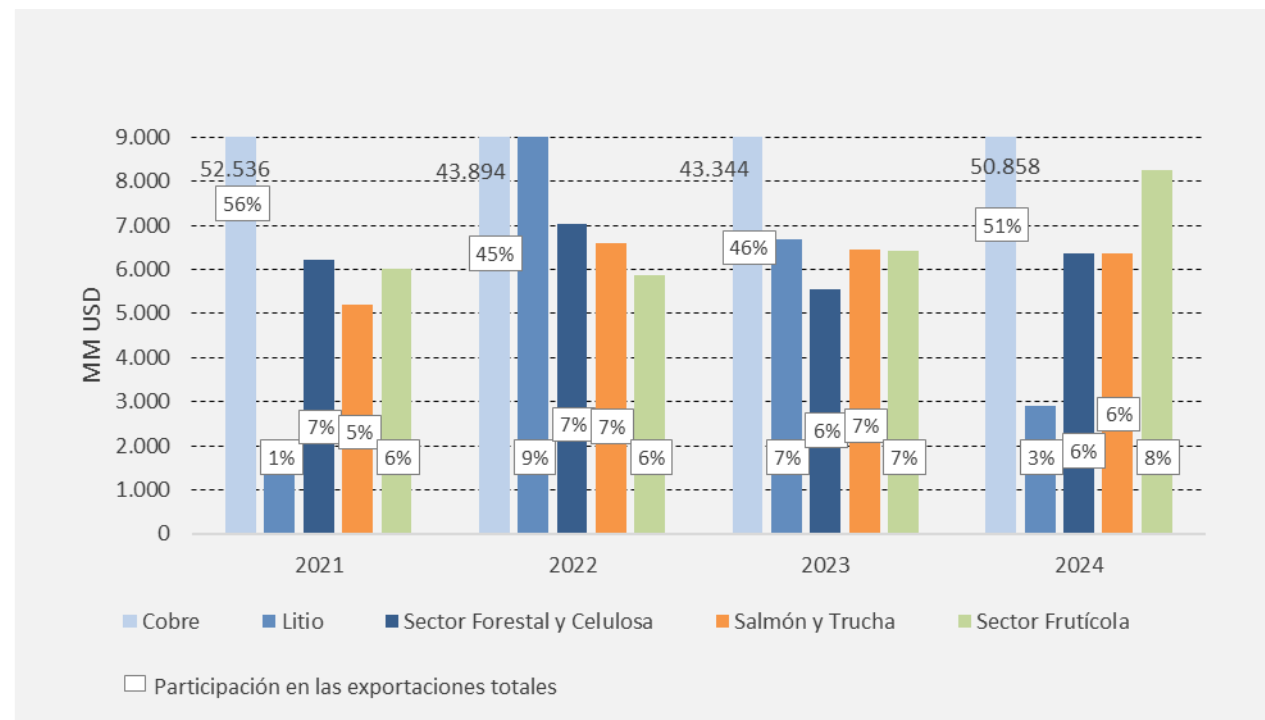
• **Variación anual exportaciones de salmón y trucha.**

	Año 2024											
	Ene	Feb	Mar	Abr	May	Jun	Jul	Ago	Sept	Oct	Nov	Dic
Exportaciones (MMUS\$)	673	556	526	495	452	439	496	461	462	600	609	598
Variación Interanual (%)	18%	-2%	-16%	1%	-16%	-13%	4%	-13%	-3%	2%	9%	13%
Exportaciones Acumuladas Año (MMUS\$)	673	1.229	1.755	2.249	2.702	3.140	3.636	4.097	4.559	5.159	5.768	6.366
Variación Acumulada Anual (%)	18%	8%	-1%	0%	-3%	-5%	-4%	-5%	-5%	-4%	-3%	-1%

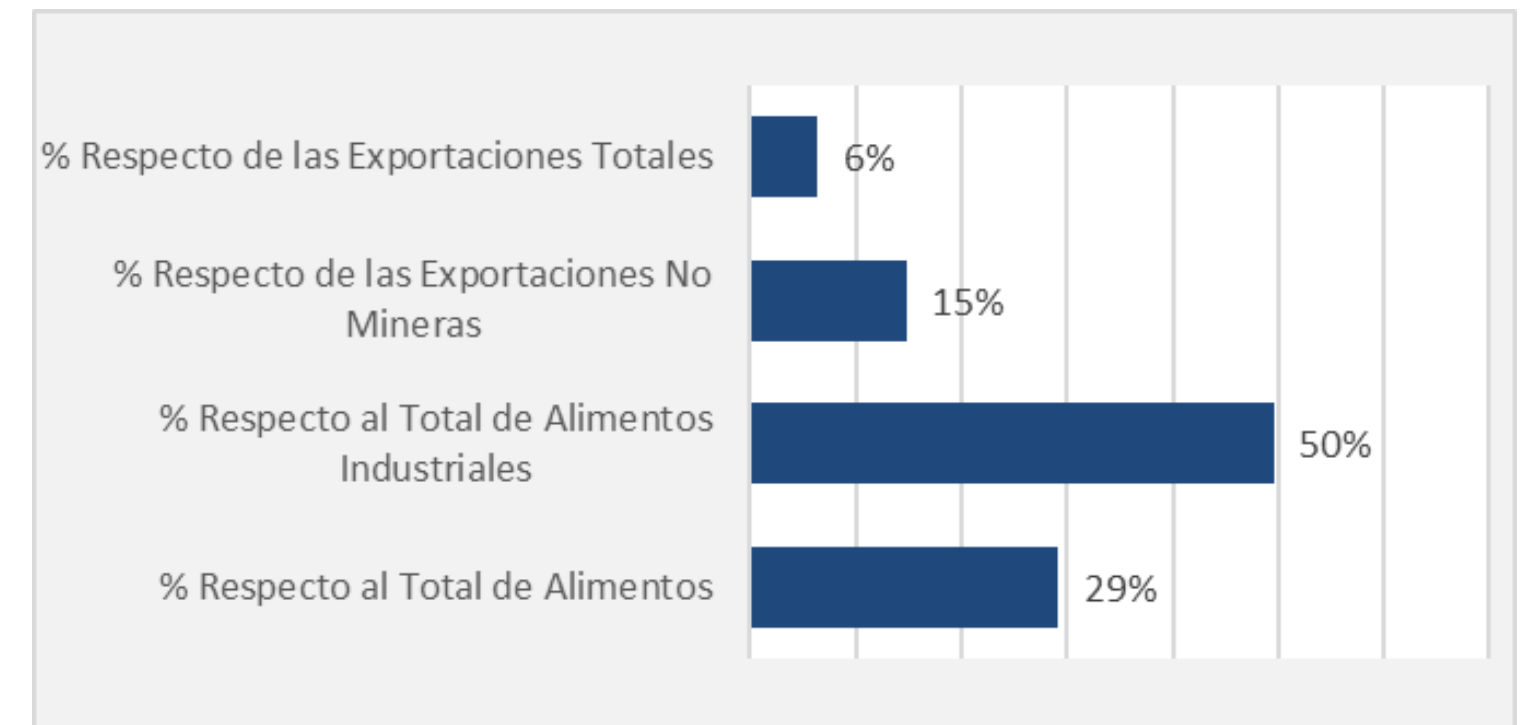
• **Evolución exportaciones chilenas de salmón y trucha.**



• **Evolución principales exportaciones chilenas, 2024.**



• **Participación de las exportaciones de salmón y trucha durante 2024.**

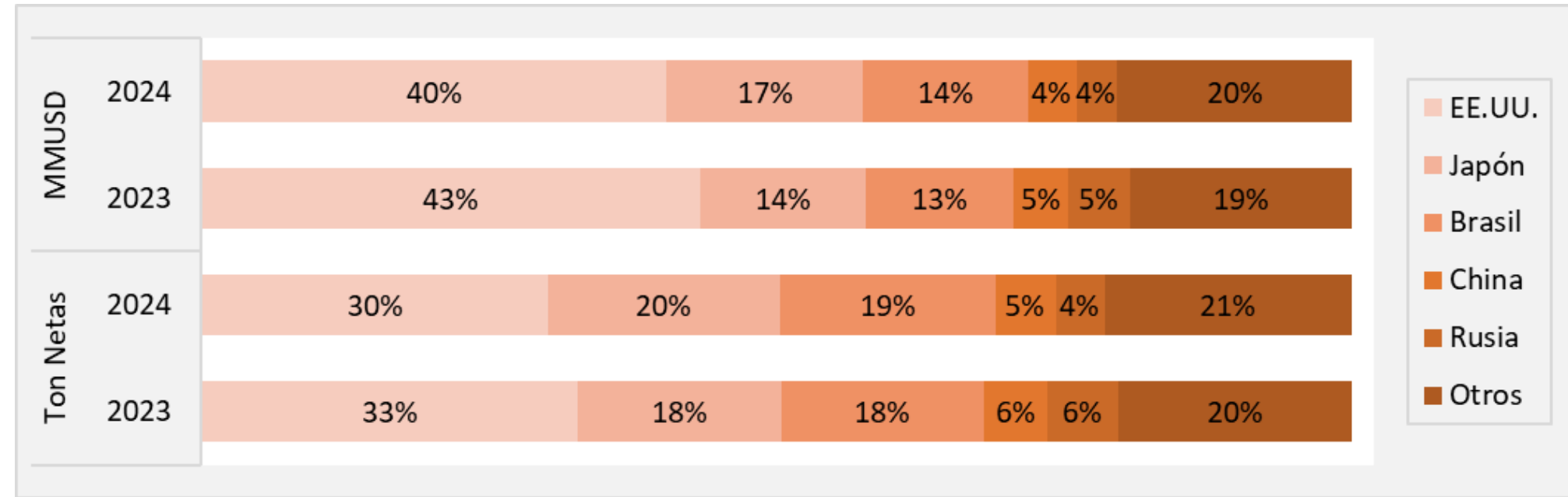


Según información de Aduana, durante el año 2024, Estados Unidos (2.578 MMUSD), Japón (1.086 MMUSD) y Brasil (915 MMUSD) siguen siendo los principales mercados de la industria salmonicultora chilena.

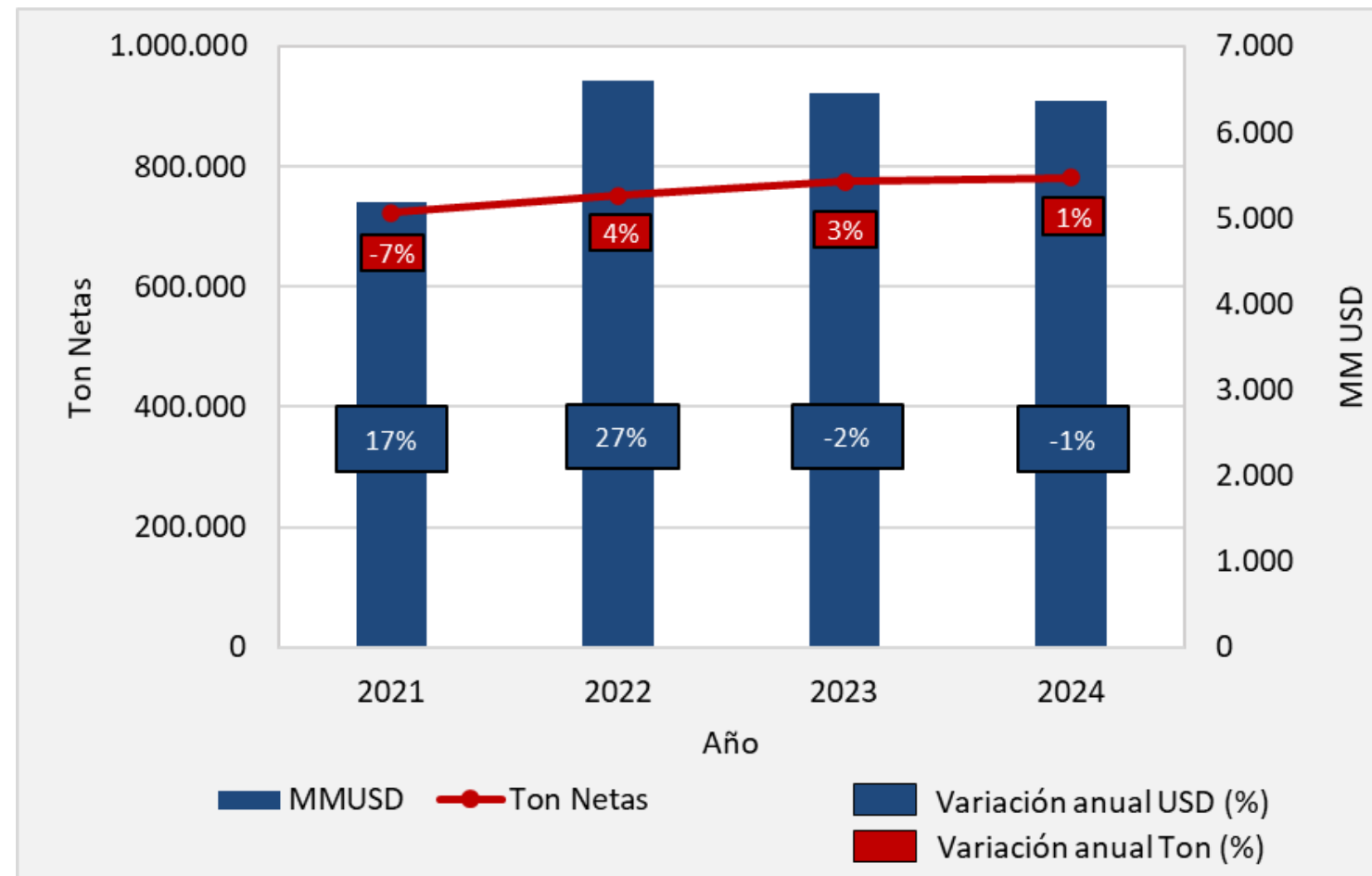
Los envíos a Japón y Brasil aumentaron un 15% y 8% respectivamente, mientras que a Estados Unidos, China y Rusia disminuyeron un 7%, 5% y 31% respectivamente.

En general, el volumen exportado aumentó un 1%, mientras que el valor en dólares disminuyó un 1%.

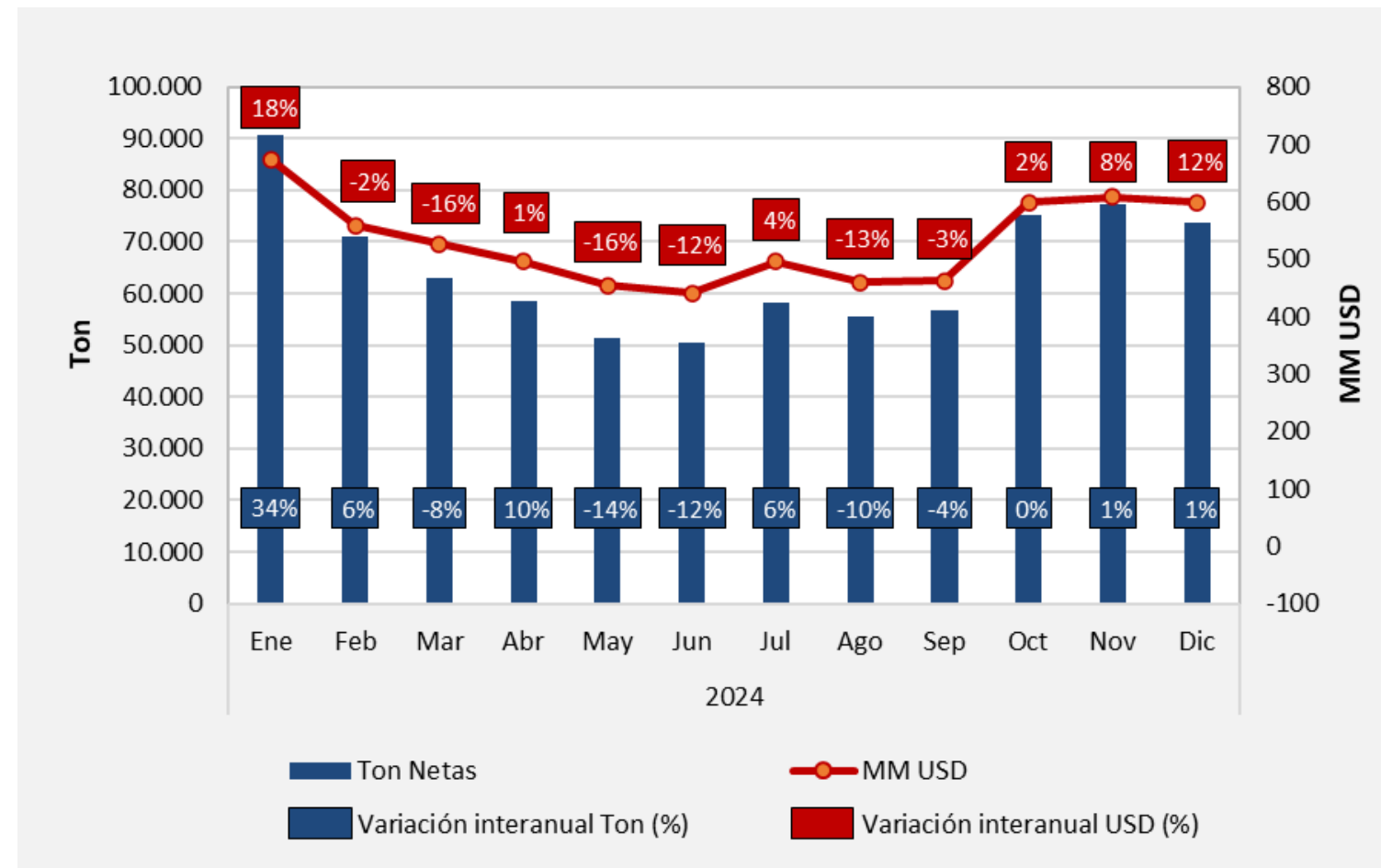
• Participación de los principales mercados entre enero y diciembre de 2024.



• Evolución anual exportaciones chilenas de salmón y trucha.



• Evolución mensual de exportaciones de salmón y trucha, año 2024.

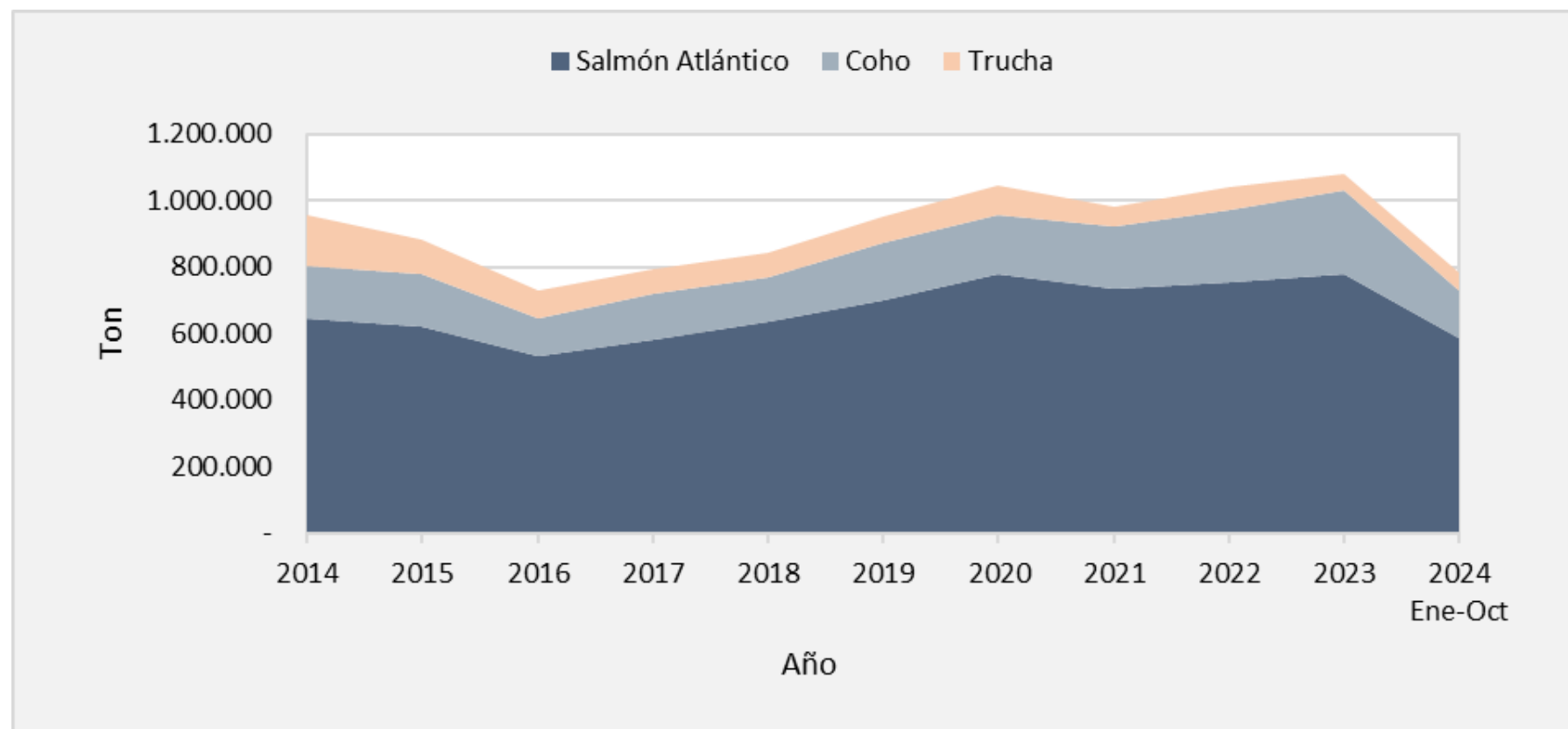


RESULTADOS BIOMASA COSECHADA CENTROS DE SALMONICULTURA

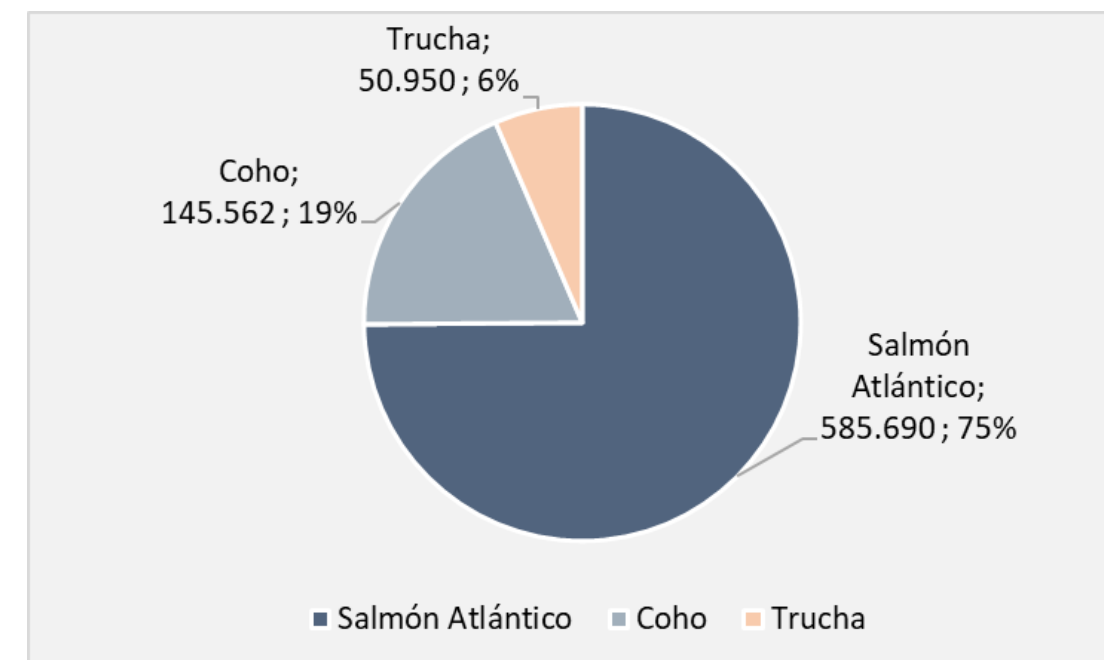
Entre enero y octubre de 2024 se cosecharon 782.202 toneladas. La región de Los Lagos concentró el 51% de la cosecha, seguida por la región de Aysén con un 38%.

En Los Lagos, el 66% de la biomasa cosechada correspondió a salmón atlántico y el 25% a coho. En cuanto a los centros ubicados en Aysén, el 79% de la cosecha fue de salmón atlántico, mientras que el coho representó el 16% y la trucha el 5%. En Magallanes, el 100% de la biomasa cosechada fue salmón atlántico.

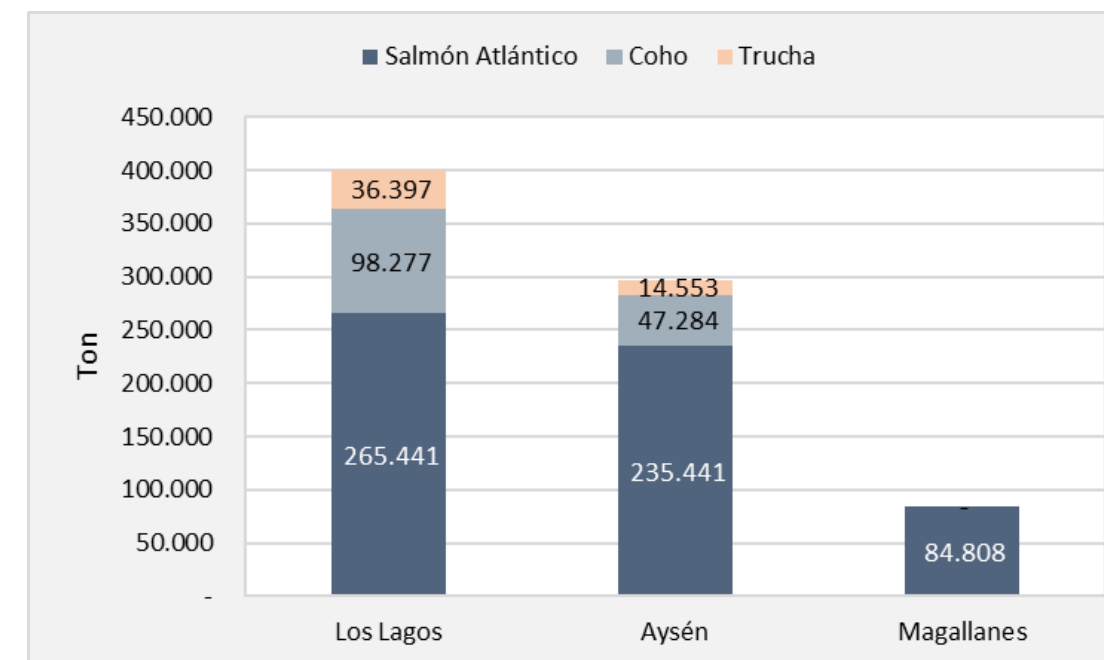
• Cosecha anual por especie



• Toneladas cosechadas por especie, enero-octubre 2024.



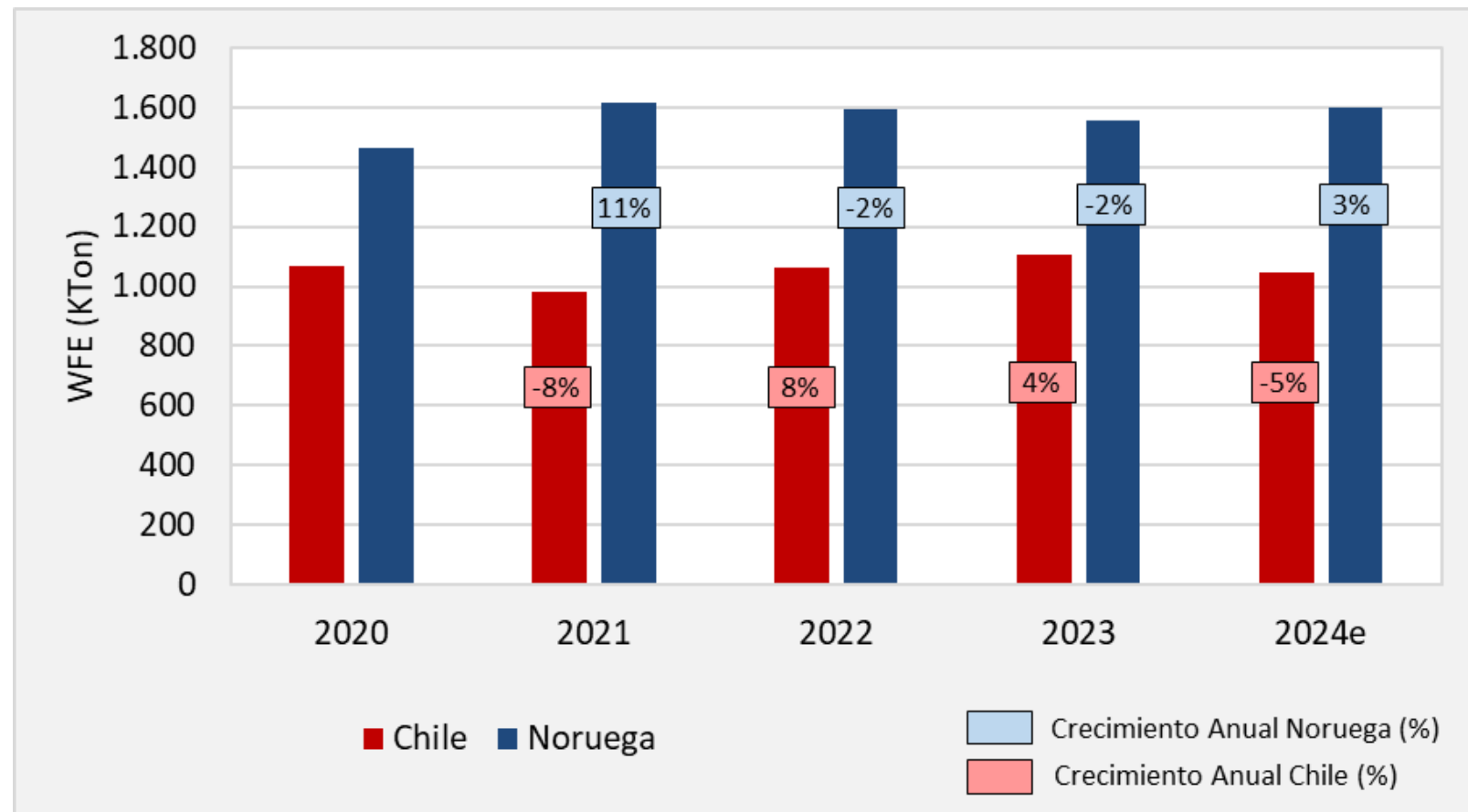
• Cosechas por región y especie, enero-octubre 2024.



PRODUCCIÓN MUNDIAL SALMÓN

Fuente: Kontali, Octubre 2024

• Evolución anual exportaciones de salmón y trucha de Noruega y Chile.



• Distribución producción mundial de salmón y trucha.



RESULTADOS POR EXPORTADOR
PRINCIPALES MERCADOS
INDUSTRIA DEL SALMÓN DE CHILE
ENERO-OCTUBRE 2024



Entre enero y octubre de 2024, 5 empresas productoras concentran el 56% de las exportaciones chilenas, mientras que las 10 con mayor exportación concentran el 77% de éstas.

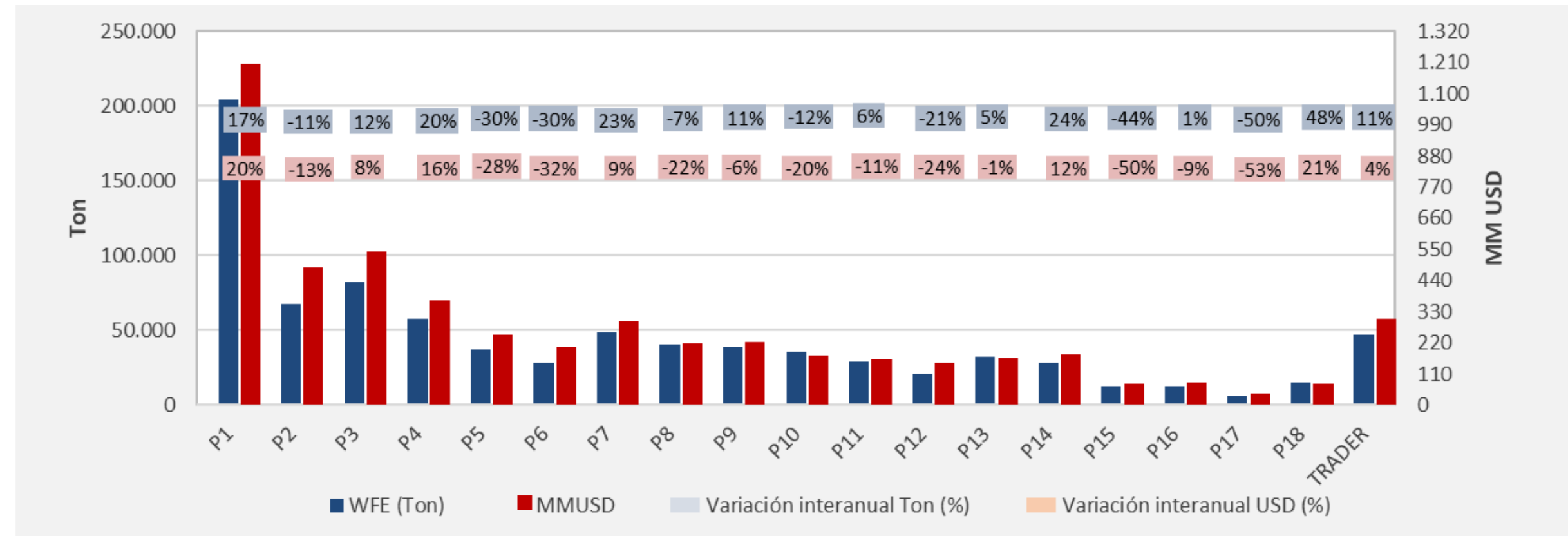
Durante dicho periodo el salmón atlántico representó el 67% del volumen exportado, el salmón del Pacífico el 27% y la trucha el 6%. El volumen de salmón atlántico disminuyó un 6% respecto al año anterior, mientras que el coho aumentó un 26%, aunque los ingresos por coho solo variaron un 15%.

El formato más exportado en divisas fue el filete fresco de salmón atlántico (28%), seguido del salmón atlántico entero fresco (19%), filete congelado de salmón atlántico (15%) y coho congelado H/G (12%).

Respecto a la distribución en los distintos mercados, durante el período reportado, tanto Estados Unidos como Rusia disminuyen su incidencia.

A continuación, se presenta un detalle de los principales mercados para las exportaciones chilenas.

• Exportaciones de salmón y trucha por empresa entre enero y octubre 2024.



Exportaciones Enero - Octubre 2024			
	WFE (ton)	MMUSD	Variación interanual USD
Total	844.197	5.185	-4%
Por Especie			
Salmón Atlántico	566.269	3.876	-8%
Coho	227.797	1033	15%
Trucha	50.131	277	-8%
Por Mercado			
EE.UU.	310.033	2184	-9%
Japón	167.359	808	16%
Brasil	119.478	770	11%
Otros	100.666	542	7%
A. Latina	48.746	305	-12%
U. Europea	36.269	183	2%
China	35.226	231	-18%
Rusia	26.419	162	-45%
Por Producto			
Filetes	408.786	2797	-2%
Entero	197.309	1326	-11%
H/G	163.030	698	9%
Porciones	59.238	285	-21%
Otros	15.834	79	17%
Por Conservación			
Congelado	471.932	2575	-6%
Fresco	364.014	2525	-3%
Ahumado	4.274	52	23%
Otro	3.977	33	68%

PRINCIPALES MERCADOS



Estados Unidos

Entre enero y octubre de 2024 las exportaciones de salmón atlántico, coho y trucha a Estados Unidos totalizaron 2.184 millones de dólares.

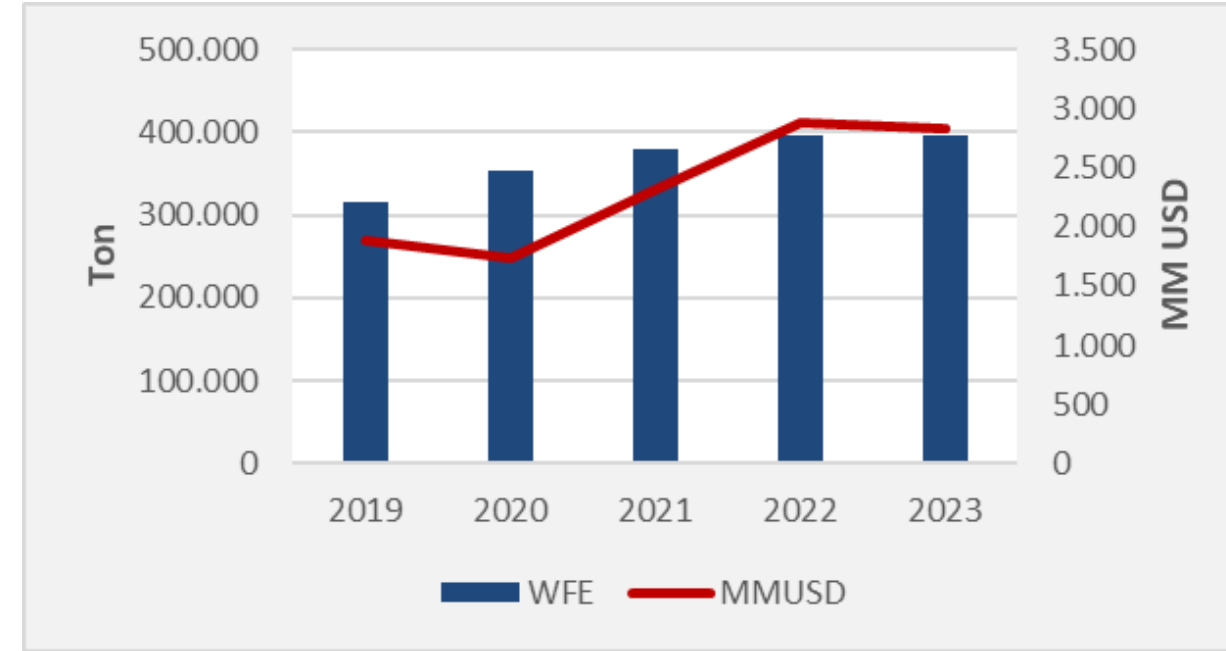
Respecto a igual período del año anterior, el volumen enviado disminuyó 7%, mientras que el monto en USD disminuyó 9%.

Como es la tendencia, en su mayor parte se exportó salmón atlántico fresco en formato de filetes.

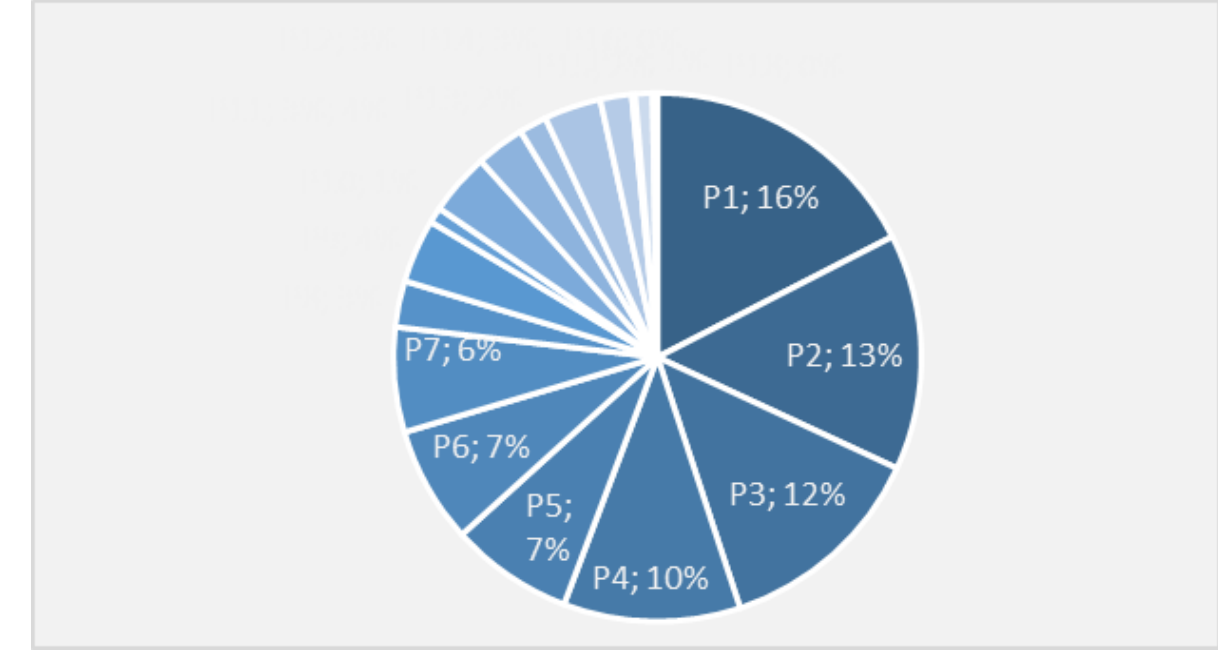
Detalle producto exportado a Estados Unidos, período Enero-Octubre 2024.

	WFE (ton)	MMUSD	Variación interanual USD
Total	310.033	2.184	-9%
Por Especie			
Salmón Atlántico	93%	94%	-9%
Coho	5%	4%	3%
Trucha	3%	2%	-16%
Por Producto			
Filetes	85%	86%	-6%
Entero	5%	5%	-24%
H/G	0%	0%	37%
Porciones	9%	8%	-30%
Otros	1%	2%	53%
Por Conservación			
Congelado	28%	28%	-15%
Fresco	70%	69%	-8%
Ahumado	1%	2%	48%
Otro	1%	1%	73%

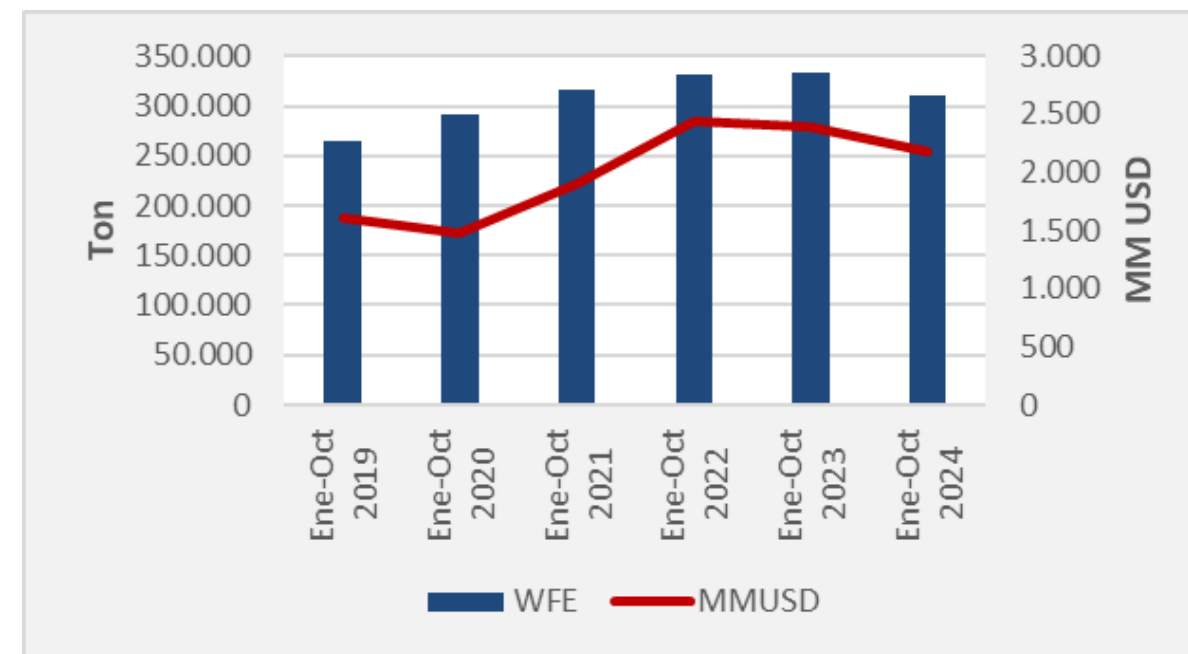
Evolución anual de exportaciones totales a Estados Unidos.



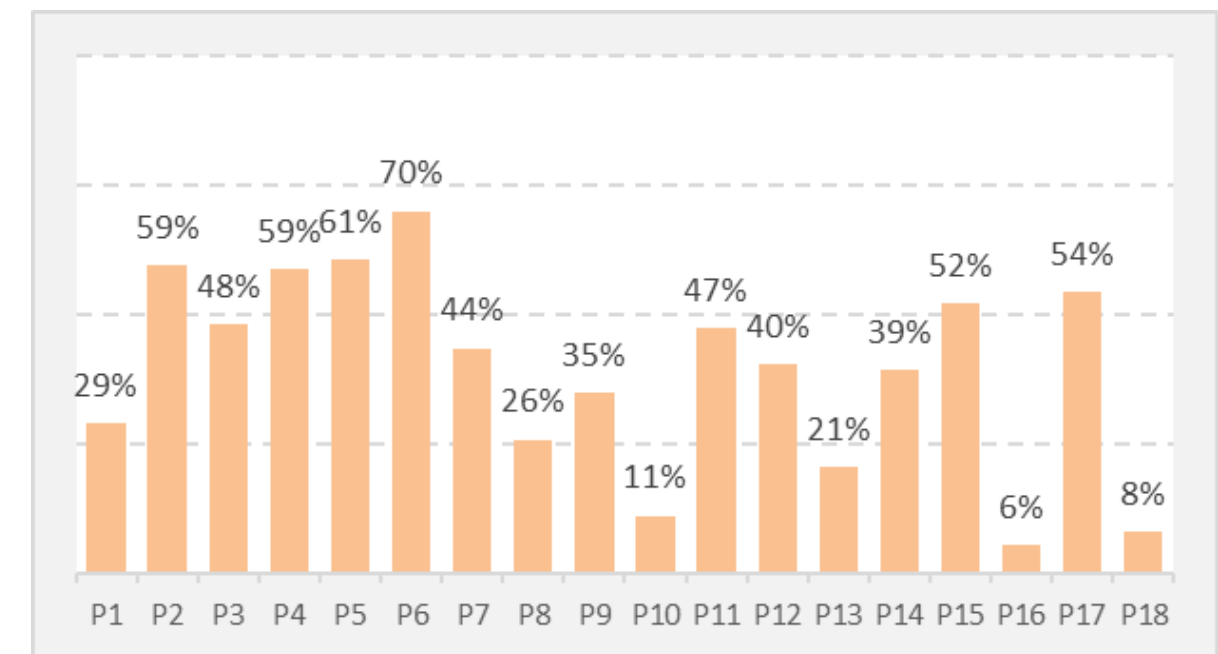
Participación de cada empresa en mercado Estados Unidos, período Enero-Octubre 2024.



Evolución anual de exportaciones a Estados Unidos, período Enero-Octubre 2024.



Porcentaje que representó EEUU en las exportaciones de cada empresa (USD), período Enero-Octubre 2024.



PRINCIPALES MERCADOS

● Japón

Entre enero y octubre de 2024 las exportaciones de salmón atlántico, coho y trucha a Japón totalizaron 808 millones de dólares.

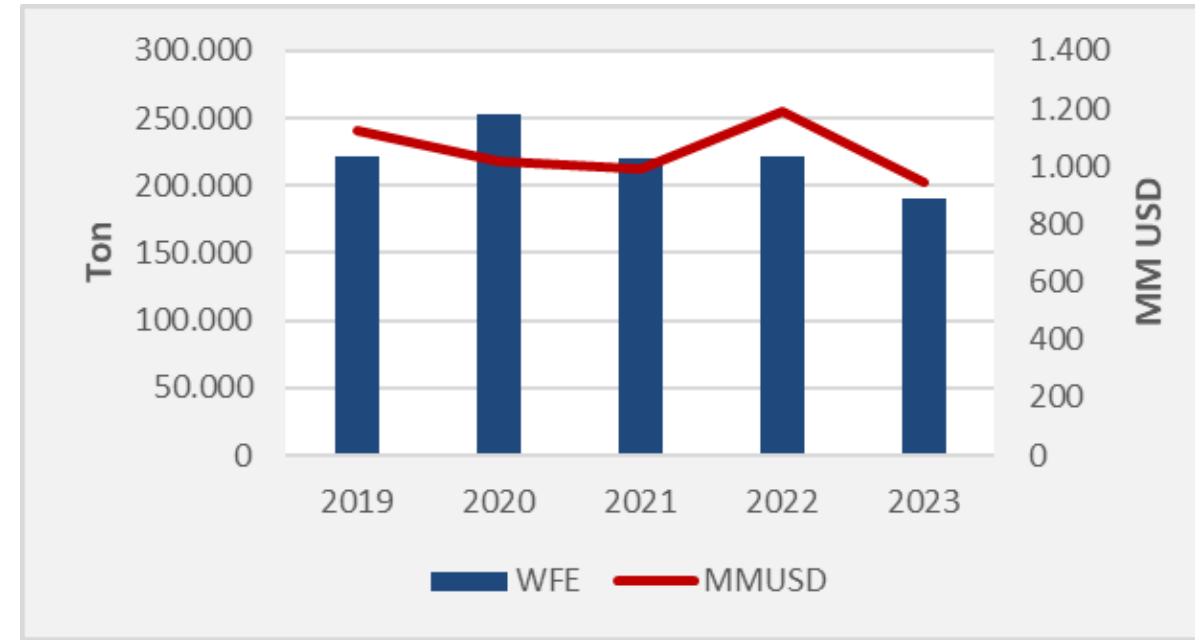
Respecto a igual período del año anterior, el volumen enviado aumentó 26%, y el monto en USD 16%.

Como es la tendencia, en su mayor parte se exportó salmón del pacífico congelado en formato H/G.

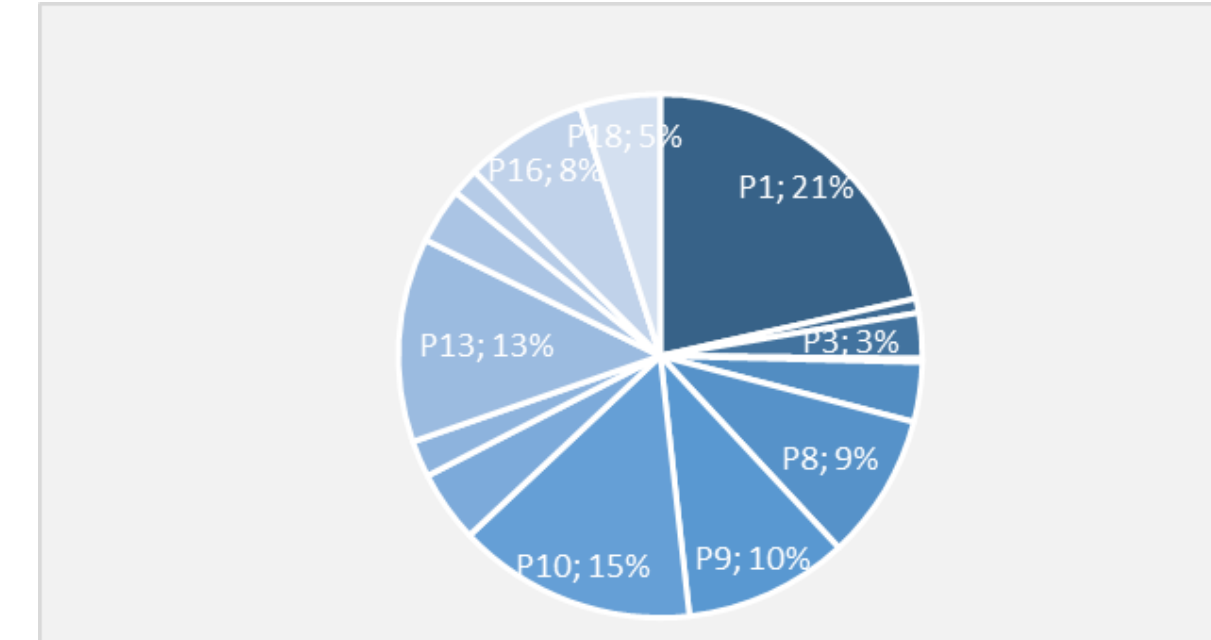
• Detalle producto exportado a Japón, período Enero-Octubre 2024.

	WFE (ton)	MMUSD	Variación interanual USD
Total	167.359	808	16%
Por Especie			
Salmón Atlántico	6%	9%	18%
Coho	75%	70%	25%
Trucha	18%	22%	-7%
Por Producto			
Filetes	38%	47%	11%
Entero	0%	0%	-70%
H/G	55%	49%	24%
Porciones	1%	0%	4%
Otros	5%	4%	-6%
Por Conservación			
Congelado	96%	95%	15%
Fresco	3%	4%	65%
Ahumado	0%	1%	-30%
Otro	0%	0%	

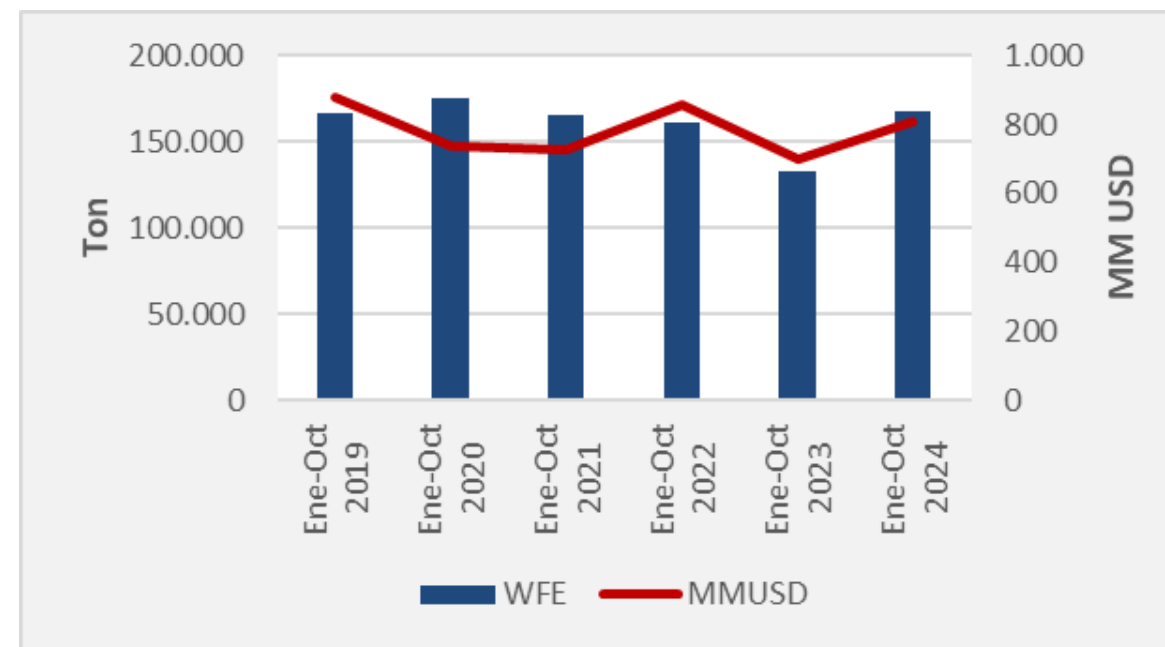
• Evolución anual de exportaciones de salmón atlántico, coho y trucha a Japón.



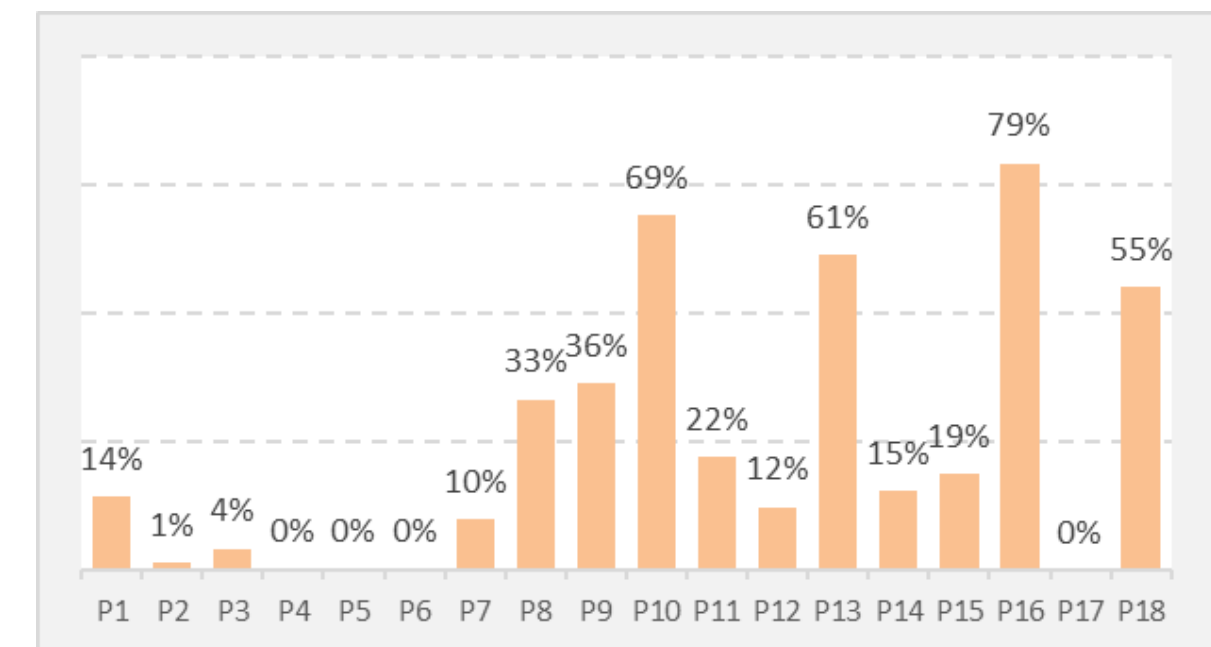
• Participación de cada empresa en mercado Japón, período Enero-Octubre 2024.



• Evolución anual de exportaciones a Japón, período Enero-Octubre 2024.



• Porcentaje que representó Japón en las exportaciones de cada empresa período Enero-Octubre 2024.



PRINCIPALES MERCADOS



Brasil

Entre enero y octubre de 2024 las exportaciones de salmón atlántico, coho y trucha a Brasil totalizaron 770 millones de dólares.

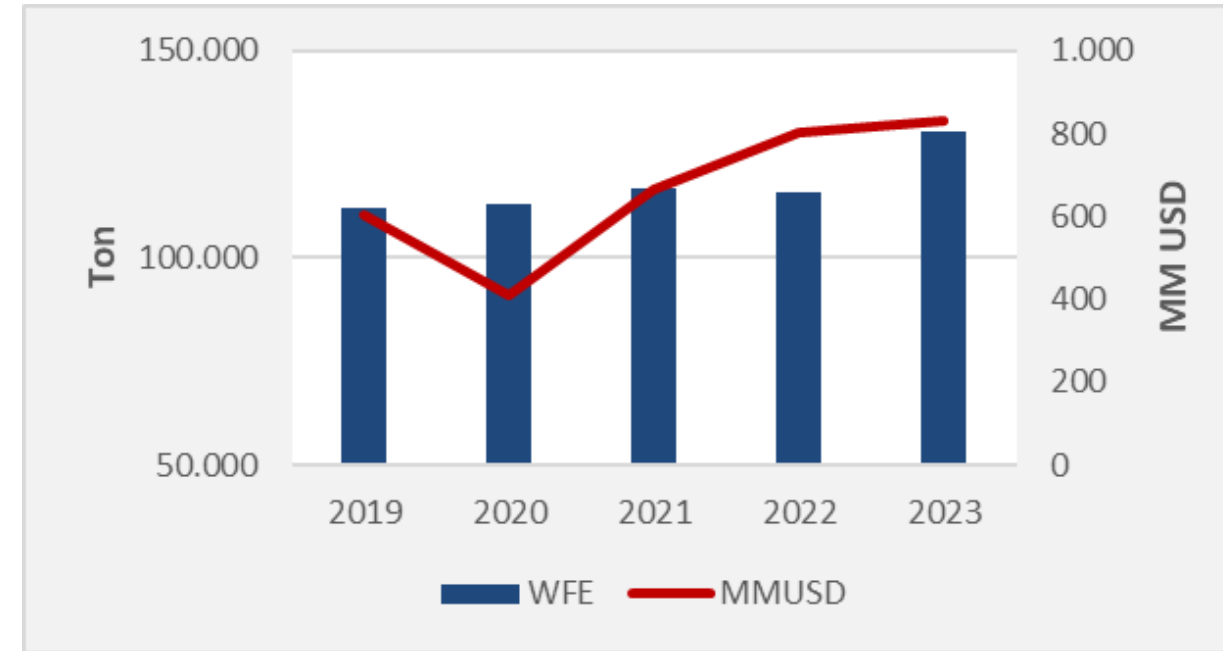
Respecto a igual período del año anterior, el volumen enviado aumentó 13%, y el monto en USD 11%.

Como es la tendencia, en su mayor parte se exportó salmón atlántico fresco en formato entero.

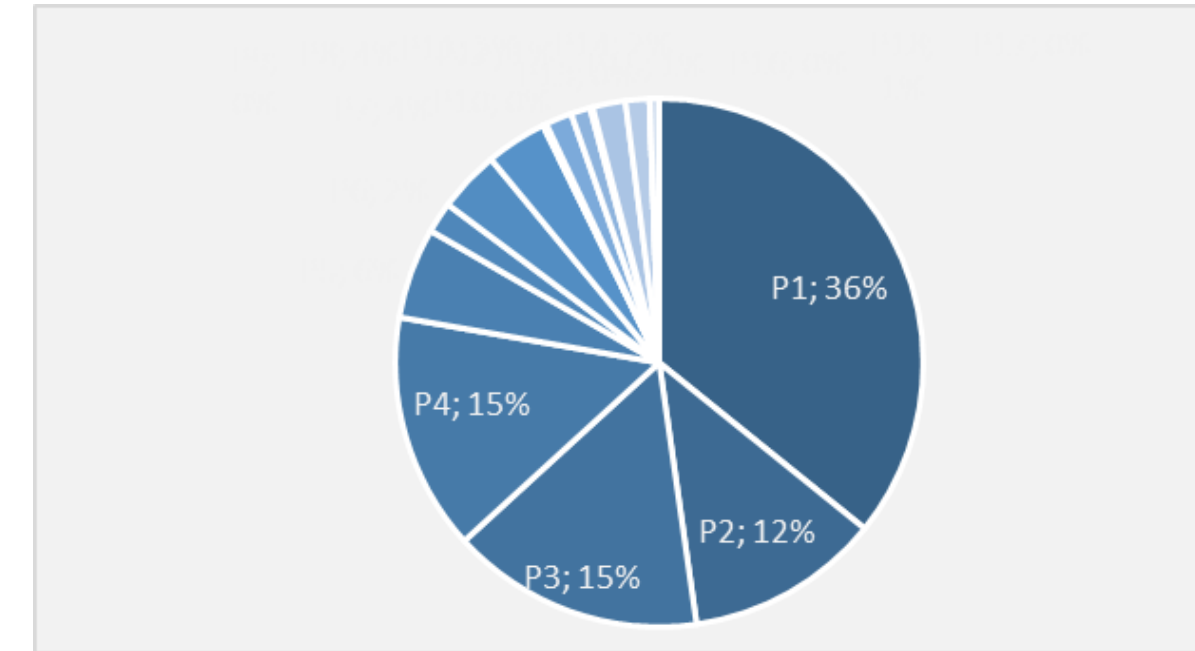
• Detalle producto exportado a Brasil, período Enero-Octubre 2024.

	WFE (ton)	MMUSD	Variación interanual USD
Total	119.478	770	11%
Por Especie			
Salmón Atlántico	90%	93%	12%
Coho	10%	7%	3%
Trucha	0%	0%	114%
Por Producto			
Filetes	4%	3%	42%
Entero	85%	91%	11%
H/G	7%	5%	-12%
Porciones	3%	1%	63%
Otros	0%	0%	38%
Por Conservación			
Congelado	12%	8%	15%
Fresco	88%	92%	11%
Ahumado	0%	0%	207%
Otro	0%	0%	0%

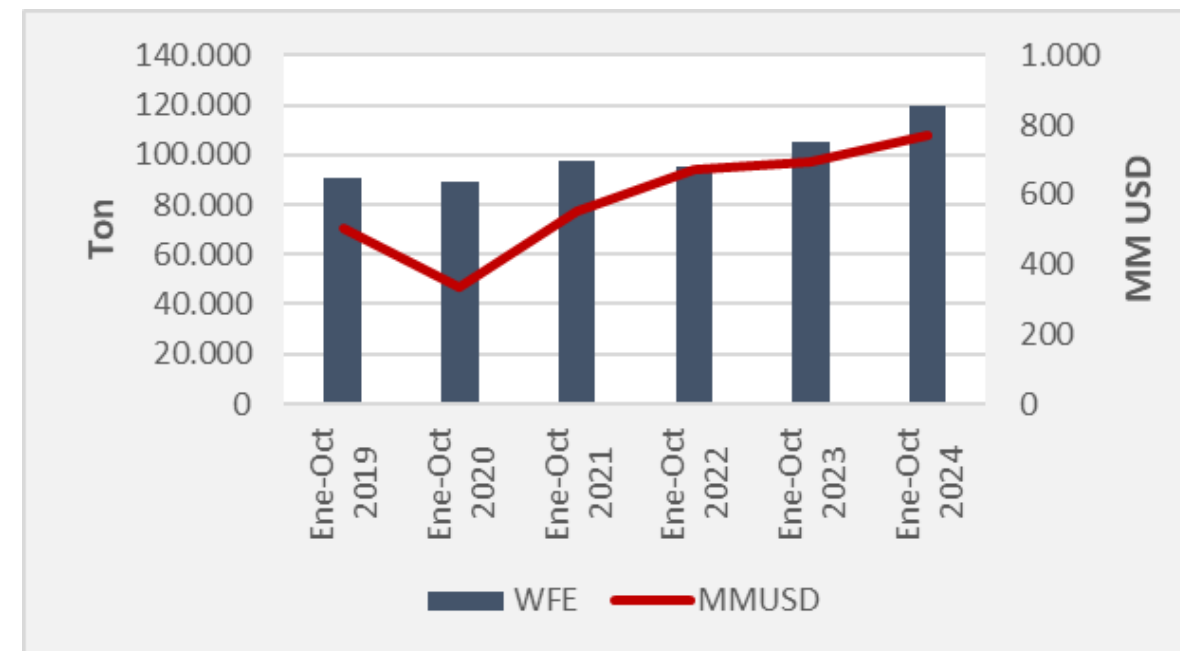
• Evolución anual de exportaciones de salmón atlántico, coho y trucha a Brasil.



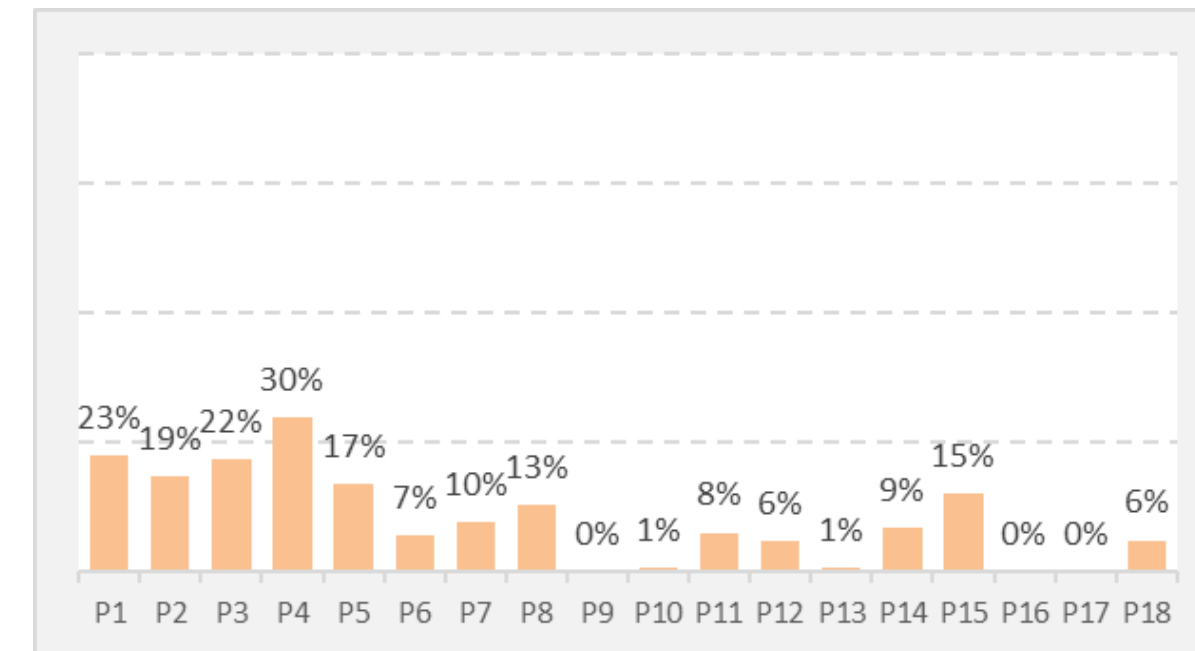
• Participación de cada empresa en mercado Brasil, período Enero-Octubre 2024.



• Evolución anual de exportaciones a Brasil, período Enero-Octubre 2024.



• Porcentaje que representó Brasil en las exportaciones de cada empresa período Enero-Octubre 2024.



PRINCIPALES MERCADOS



Rusia

Entre enero y octubre de 2024 las exportaciones de salmón atlántico, coho y trucha a Rusia totalizaron 162 millones de dólares.

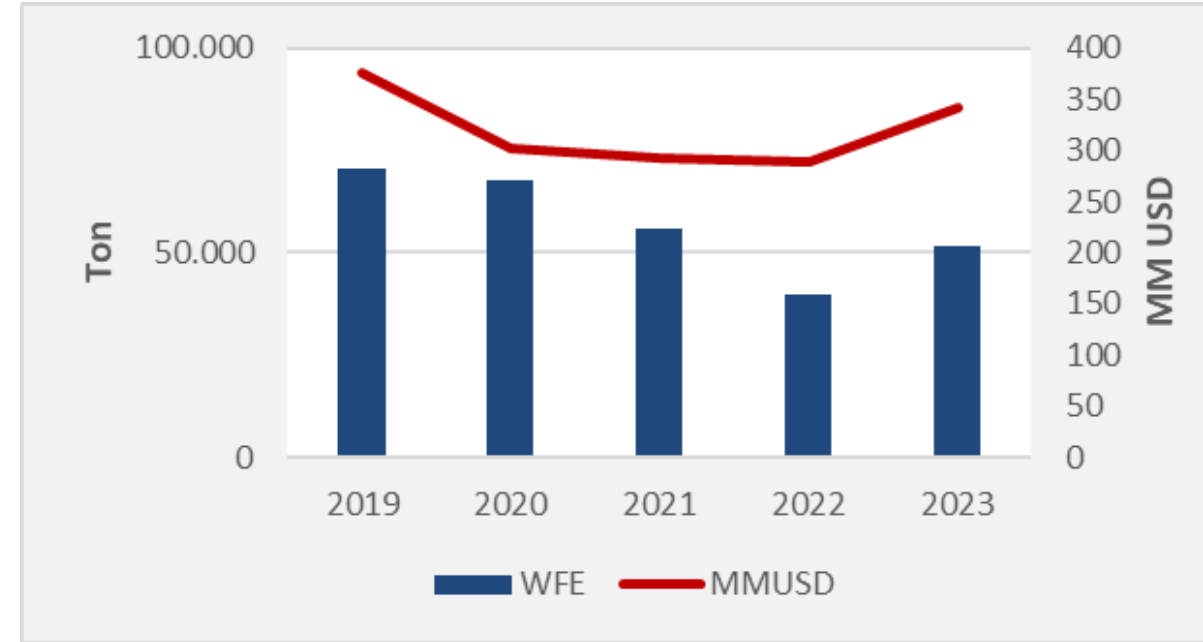
Respecto a igual período del año anterior, el volumen enviado disminuyó 40%, y el monto en USD 45%.

Como es la tendencia, en su mayor parte se exportó salmón atlántico congelado en formato entero.

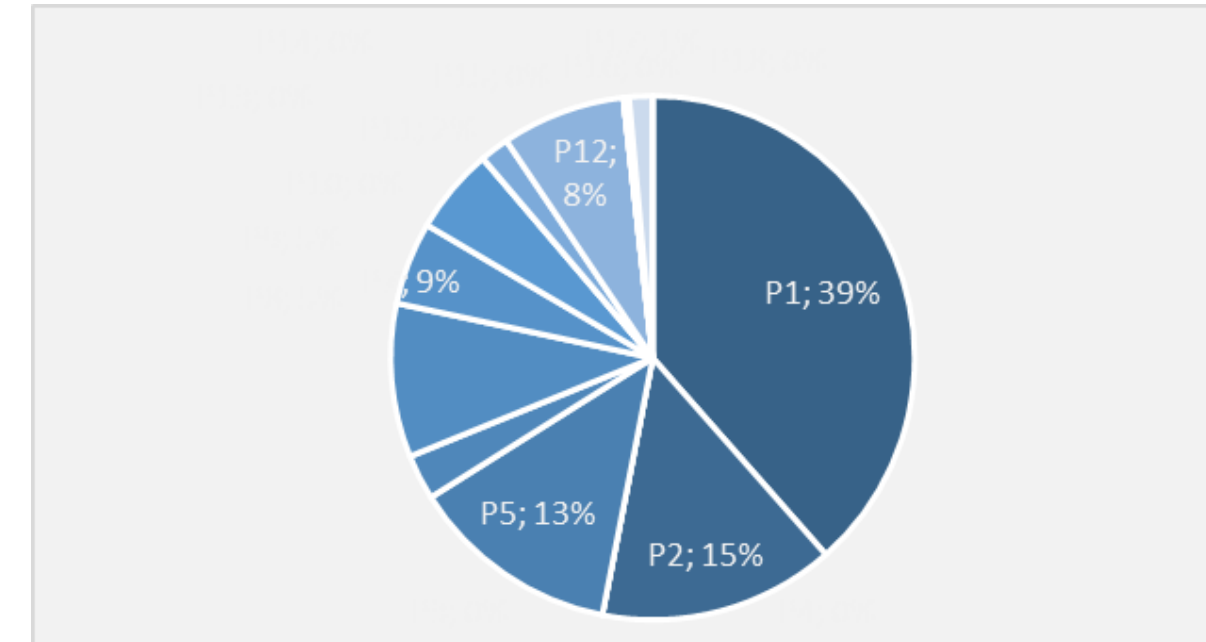
Detalle producto exportado a Rusia, período Enero-Octubre 2024.

	WFE (ton)	MMUSD	Variación interanual USD
Total	26.419	162	-45%
Por Especie			
Salmón Atlántico	78%	83%	-48%
Coho	22%	16%	4%
Trucha	0%	0%	-95%
Por Producto			
Filetes	16%	18%	6%
Entero	62%	66%	-53%
H/G	21%	15%	-31%
Porciones	1%	0%	-23%
Otros	0%	0%	-
Por Conservación			
Congelado	94%	93%	-49%
Fresco	6%	7%	
Ahumado	0%	0%	0%
Otro	0%	0%	0%

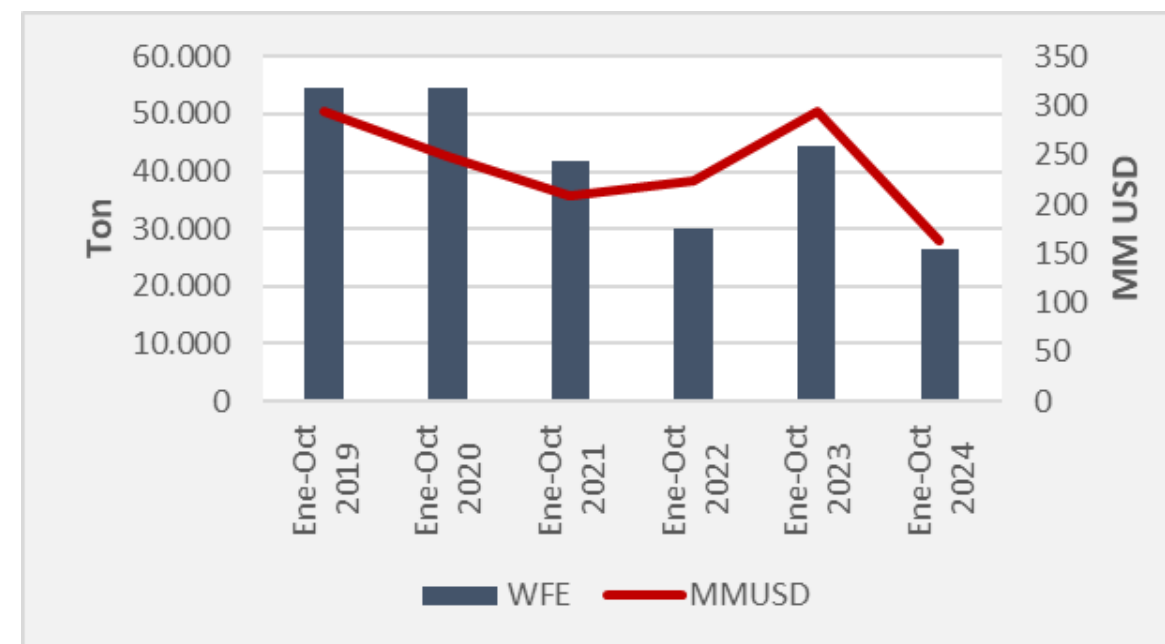
Evolución anual de exportaciones de salmón atlántico, coho y trucha a Rusia.



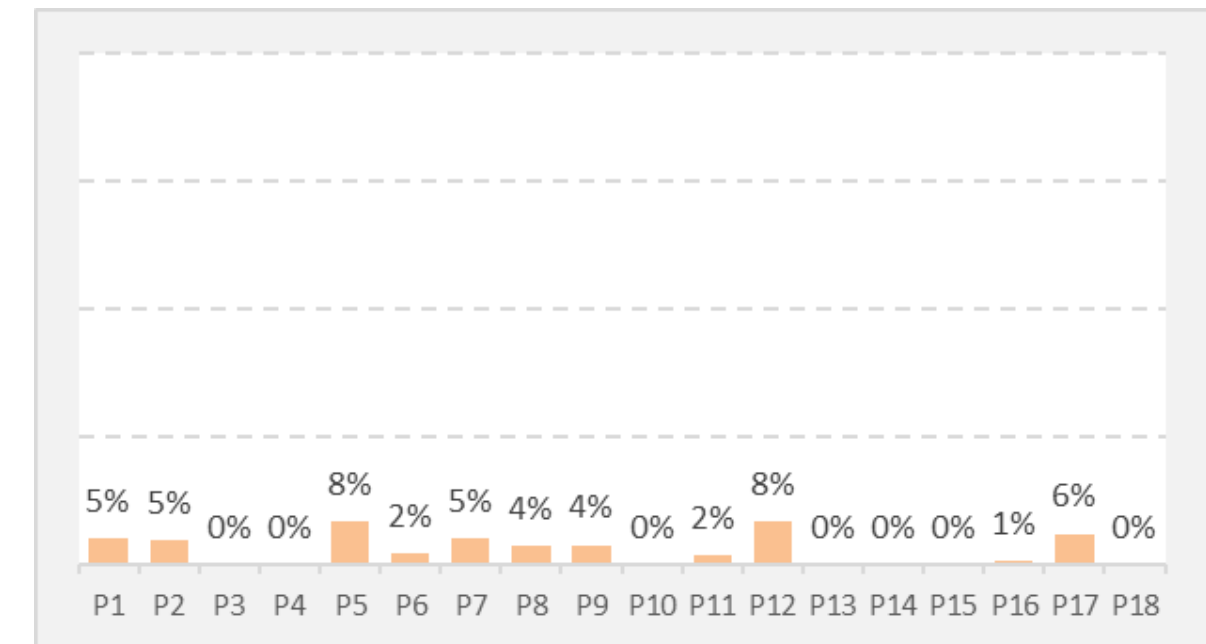
Participación de cada empresa en mercado Rusia, período Enero-Octubre 2024.



Evolución anual de exportaciones a Rusia, período Enero-Octubre 2024.



Porcentaje que representó Rusia en las exportaciones de cada empresa período Enero-Octubre 2024.



PRINCIPALES MERCADOS



China

Entre enero y octubre de 2024 las exportaciones de salmón atlántico, coho y trucha a China totalizaron 231 millones de dólares.

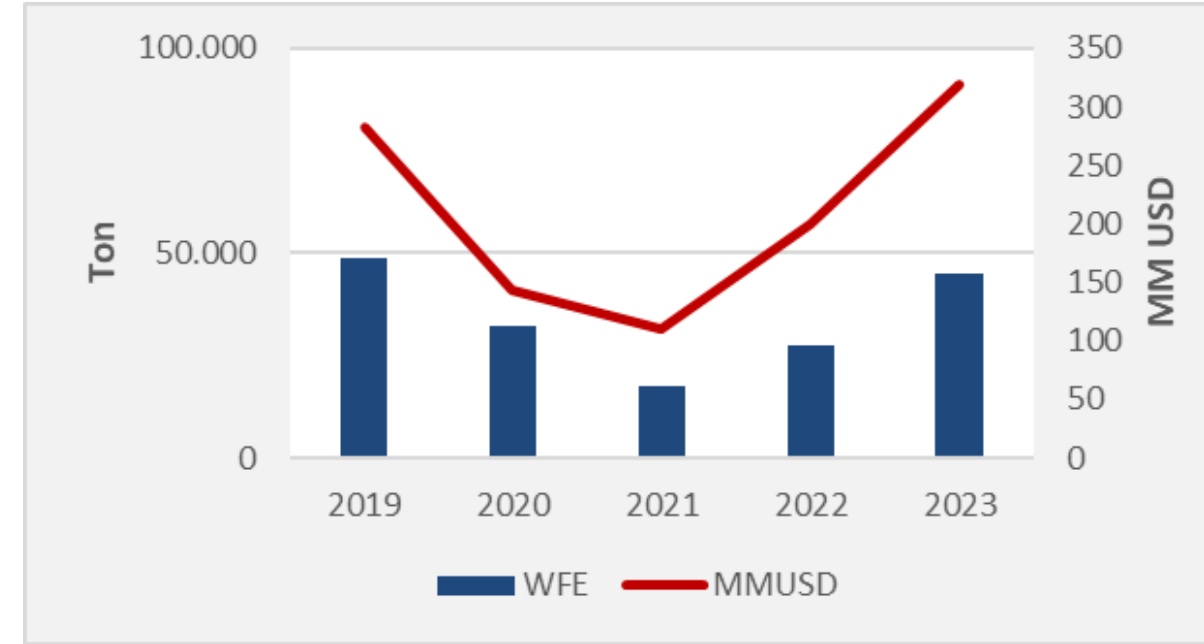
Respecto a igual período del año anterior, el volumen enviado disminuyó 9% y el monto en USD 18%.

En su mayor parte se exportó salmón atlántico en formato entero fresco, 56% fresco y un 29% congelado. El 10% de los envíos correspondió a coho congelado en formato H/G

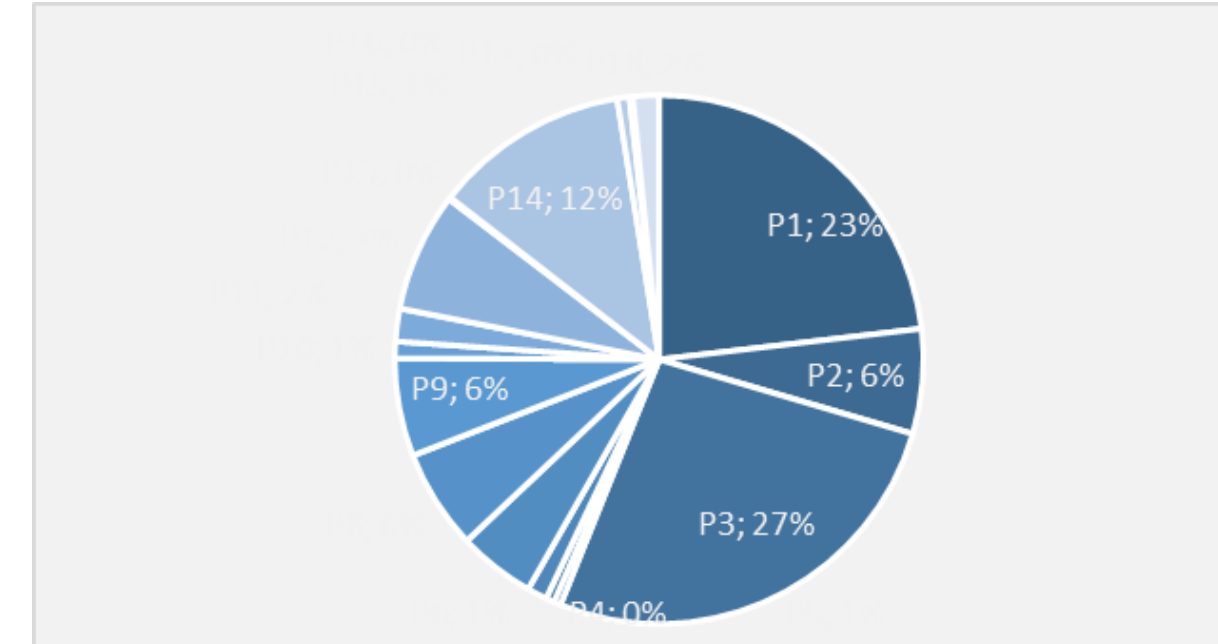
Detalle producto exportado a China, período Enero-Octubre 2024.

	WFE (ton)	MMUSD	Variación interanual USD
Total	35.226	231	-18%
Por Especie			
Salmón Atlántico	83%	88%	-19%
Coho	15%	11%	2%
Trucha	2%	1%	-59%
Por Producto			
Filetes	2%	3%	-49%
Entero	81%	86%	-18%
H/G	16%	11%	-4%
Porciones	0%	0%	-60%
Otros	0%	0%	-41%
Por Conservación			
Congelado	48%	42%	-27%
Fresco	52%	58%	-10%
Ahumado	0%	0%	-100%
Otro	0%	0%	0%

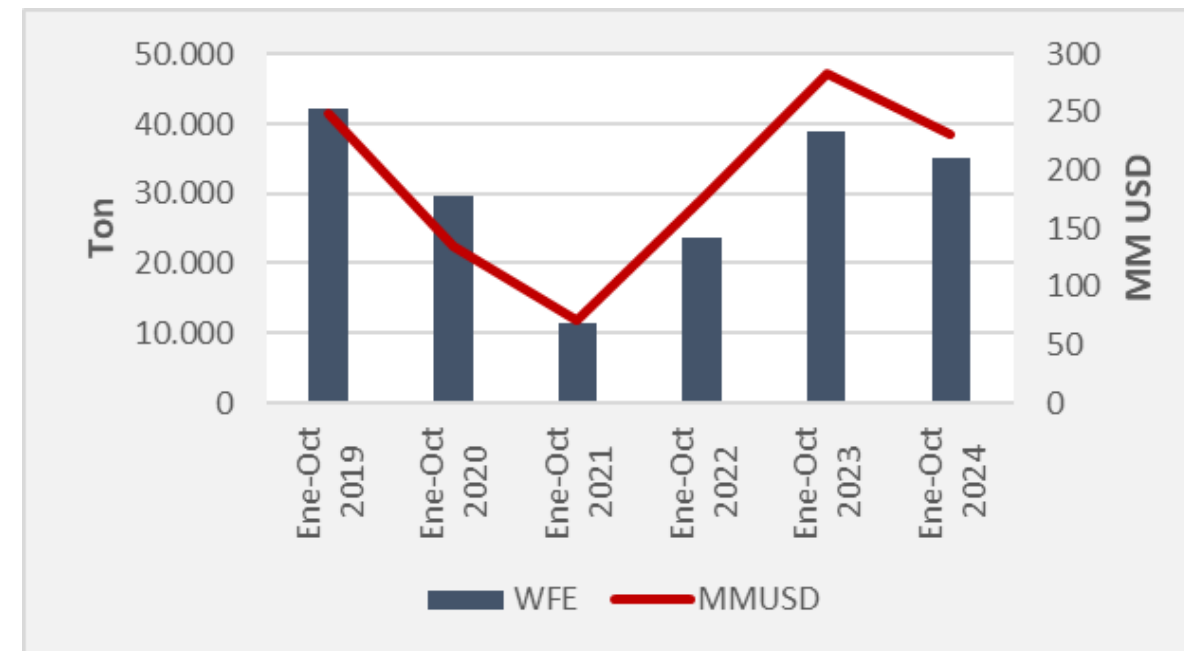
Evolución anual de exportaciones de salmón atlántico, coho y trucha a China.



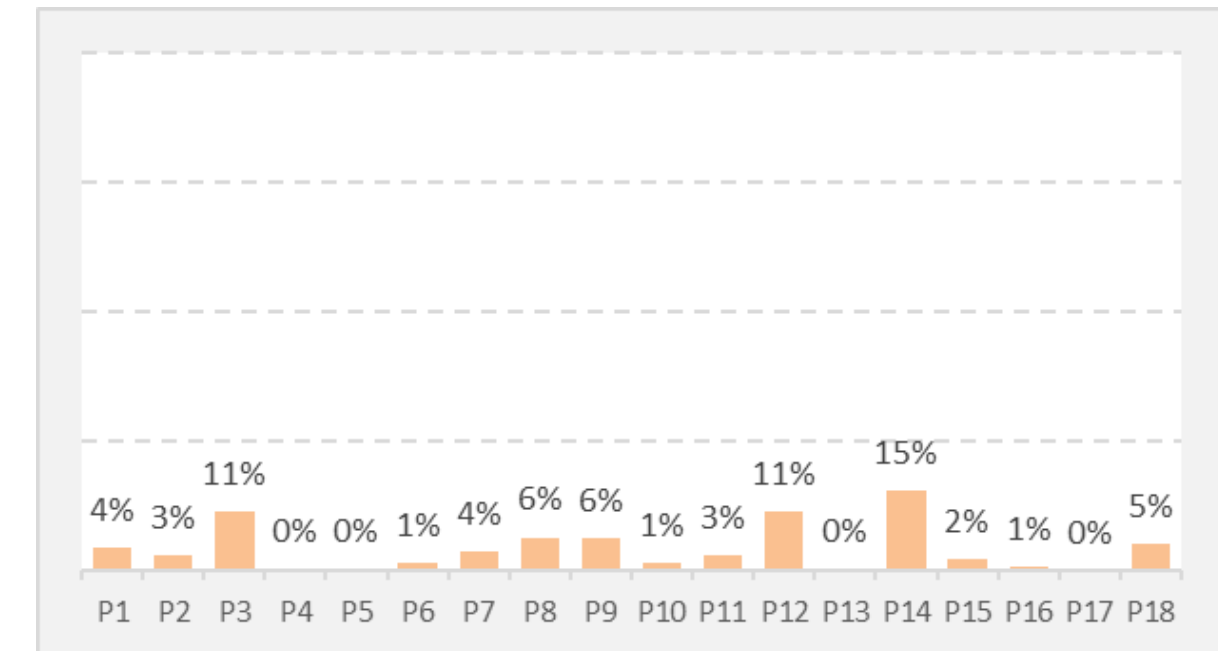
Participación de cada empresas en mercado China, período Enero-Octubre 2024.



Evolución anual de exportaciones a China, período Enero-Octubre 2024.



Porcentaje que representó China en las exportaciones de cada empresa período Enero-Octubre 2024.



Este boletín ha sido preparado por SalmonChile bajo las normas del protocolo de entrega de información, que permite el uso de información pública.

La Asociación de la Industria del Salmón de Chile A.G. (SalmonChile) es una institución comprometida con el cumplimiento de la normativa y los principios de la libre competencia. En virtud de lo anterior, toda información competitivamente sensible perteneciente a los actores de la industria del salmón es tratada por SalmonChile en conformidad a los más exigentes estándares de confidencialidad.

A su vez, todo análisis efectuado a partir de la misma tiene por objeto resguardar el activo ambiental y sanitario, aportar a la discusión pública en materia legislativa y regulatoria sobre la base de antecedentes técnicos y científicos fiables y, por tanto, no será utilizada para recomendar, sugerir o guiar decisiones estratégicas o comerciales de sus asociados. Así, los destinatarios de la información aportada por SalmonChile deberán velar también por resguardar su confidencialidad.

Boletín Trimestral de Exportaciones

Industria del Salmón de Chile

